



01

**Présentation
de la société**

• Présentation de la société

Depuis 1981

Double compétence
En
Automatismes
Et
Électricité

45 ans

au service de nos clients
et de la performance des sites
d'énergies

70 spécialistes

en électricité et automatisation
composent notre équipe

22 %

c'est l'économie moyenne réalisée grâce à
une installation optimisée par nos soins

Domiciliée à Saint-Pierre-du-Perray (91)

→ **conception, la réalisation, la mise en service et la maintenance des installations** dans les domaines :



**Électricité, courant fort (CFO)
et courant faible (CFA)**



Gestion Technique Centralisée (GTC)



Gestion Technique du Bâtiment (GTB)



Supervision



• Présentation de la société

Le spécialiste de l'automatisation des sites de production et distribution d'énergie

DISTECH
CONTROLS™

Gamme Eclipse
Gamme
Supervision

ABB

Gammes
DoGate
AIRON
CYLON

SIEMENS

Gamme S7
Gamme PCX
Supervision
Desigo

Schneider
Electric

Gamme Modicon
Gamme AS/RPC
Supervision EBO

Electronics
LACROIX

Gamme S500
Gamme S4

WAGO

Gamme
PFC

OMRON

Gamme Cj
Gamme CQ

WIT

Gamme Redy
Gamme Easy

TREND

Gamme IQ
Gamme
Supervision

ESSER
by Honeywell

Gamme SSI

JUMO

Gamme Dicon
Gamme Dtron
Gamme Imago

FE

Gamme
Variateurs

OLDHAM
An Industrial Scientific Company

Gamme
Détection
Gaz Fixe

FACTORY
SOFTWARE

Gamme Citect
Gamme Intouch
Gamme Aveva

PcVue Solutions

Gamme
Supervision

EATON
NUGELEC

Gamme SSI

SECTORIEL

Gamme
Détection Gaz

TRIDIUM
niagara⁴

Gamme
Supervision

• Présentation de la société

MOYENS DE COMMUNICATION

Pour optimiser notre organisation, l'ensemble du personnel C4E possède :



Un **compte Google Apps** pour les Pro (gestion des mail, plannings, contacts partagés...)



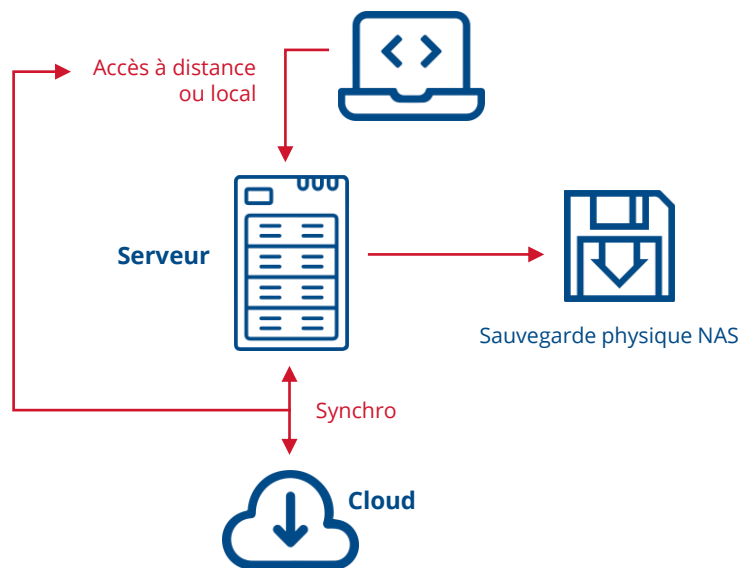
Un **smartphone** IOS ou Android



Un **PC portable** pour l'encadrement et les programmeurs permettant la programmation des différents matériels mis en œuvre par C4E

Serveur avec synchronisation, Back Up NAS et Cloud pour les données

Chacun des collaborateurs (hors ouvriers) possède un **PC portable**.



VÉHICULES

Véhicules d'intervention : 21 véhicules

L'ensemble du personnel C4E possède un **véhicule de société** :

- Pour le personnel de l'encadrement : il possède un véhicule de fonction ;
- Pour le personnel Technique exécutant : il possède un véhicule de service équipé pour tous types d'interventions.



• Présentation de la société

OUTILLAGE

« Ce matériel, comme l'ensemble des équipements de nos salariés, permet de garantir un travail en toute sécurité. »



Matériel disponible ou remis aux salariés C4E :



Vêtements de travail C4E
(pantalon, veste, sweat et t-shirt)



EPI nécessaires
(chaussures de sécurité, casque, lunettes)



Dériveurs de câble



Outillage nécessaire
pour le travail qui leur est confié de manière globale



Appareils de mesure
(multimètres, mesure d'impédance de terre, contrôleur d'isolement, VAT)



Outillage électroportatif
(perceuses, visseuses, disqueuse)



Carnet d'attachement et Feuille d'heures
à remplir sur Google Apps



Livret Permis Feu

• Présentation de la société

RÉCEPTION ET STOCKAGE

à St Pierre du Perray (91).

MOYENS LOGICIELS



Le suivi d'affaire

Microsoft Office (Access, Excel, Word)
progiciel de gestion (CODIAL).



Les plannings de charge des équipes

CODIAL et Google Apps



Les calculs de dimensionnements

logiciel Lise BBS Slama.



Tous les plans

sous Autocad,



Nos schémas électriques

logiciel Autocad Electrical
See Electrical

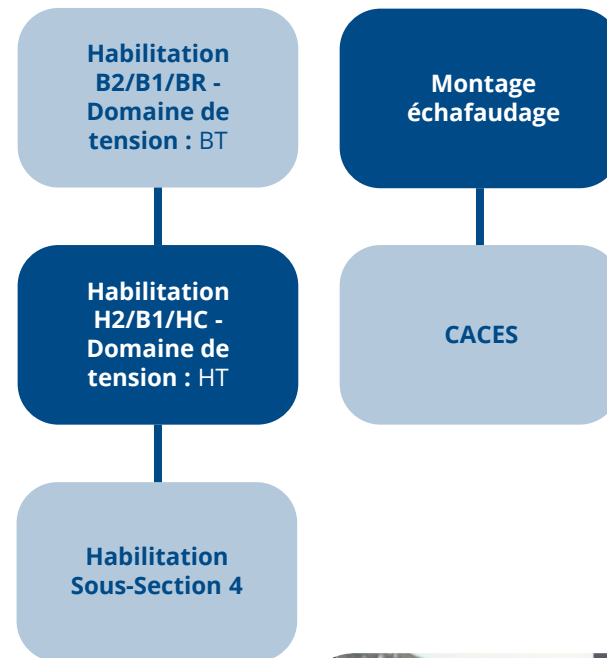


Les documents textes

Word et Excel.

HABILITATIONS

une équipe de chantier qualifiée aux habilitations :



• Présentation de la société

certificat_107150.pdf 1 06/08/2023 15:01



QUALIFELEC
PRÉFÉREZ L'EXCELLENCE

CERTIFICAT DE QUALIFICATION

N° 107150
Valable du 21/07/2023 au 20/07/2024

C4E TECHNOLOGIES
33 RUE DE LA MARE A TISSIER
91280 SAINT-PIERRE-DU-PERRAY

RAISON SOCIALE : C4E TECHNOLOGIES
DENOMINATION COMMERCIALE : C4E TECHNOLOGIES

SIRET : 31891888500084
Forme Juridique : SARL
Responsable légal : BARARI ALIREZA
N° Dossier : 45-RC-47609-91
N° Client : 47609

Tel : 01 60 77 78 38
E-mail : c4e@c4e.fr
Assurance Responsabilité Civile : ALLIANZ
IARD
Assurance Décennale : ALLIANZ

Qualification selon référentiel : Installations Électriques Moyen Gros Tertiaire Industrie - MGTI

Indice	Classification	Date d'attribution	Date fin de cycle
MGTI : MGTI	Classe 4 (20 à 49 exécutants)	21/07/2022	20/07/2026

Mention

AUT : Automatismes		21/07/2022	20/07/2026
RGE : Reconnu Garant de l'Environnement		21/07/2022	20/07/2026

Pour conserver la validité de sa qualification, l'entreprise doit satisfaire aux exigences du suivi annuel administratif.
Edité le 1 août 2023



Thierry SCHOTT
Président de Qualifelec



Visitez notre site : www.qualifelec.fr

Association Professionnelle et Technique des Entreprises du Génie Électrique, Énergétique et Numérique
109 rue Lemerrier, 75017 PARIS - Tél : 01.53.06.65.20 / Email : contact@qualifelec.fr
Association LOI 1901 - SIRET 308 091 586 00039 - APE 9411Z

EN/0103-F

certificat_107151.pdf 1 06/08/2023 15:01



QUALIFELEC
PRÉFÉREZ L'EXCELLENCE

CERTIFICAT DE QUALIFICATION

N° 107151
Valable du 21/07/2023 au 20/07/2024

C4E TECHNOLOGIES
33 RUE DE LA MARE A TISSIER
91280 SAINT-PIERRE-DU-PERRAY

RAISON SOCIALE : C4E TECHNOLOGIES
DENOMINATION COMMERCIALE : C4E TECHNOLOGIES

SIRET : 31891888500084
Forme Juridique : SARL
Responsable légal : BARARI ALIREZA
N° Dossier : 45-RC-47609-91
N° Client : 47609

Tel : 01 60 77 78 38
E-mail : c4e@c4e.fr
Assurance Responsabilité Civile : ALLIANZ
IARD
Assurance Décennale : ALLIANZ

Qualification selon référentiel : Installations Électriques Moyen Gros Tertiaire Industrie - MGTI

Indice	Classification	Date d'attribution	Date fin de cycle
MGTI : MGTI	Classe 4 (20 à 49 exécutants)	21/07/2022	20/07/2026

Mention

AUT : Automatismes		21/07/2022	20/07/2026
RGE : Reconnu Garant de l'Environnement		21/07/2022	20/07/2026

Catégories de travaux

Ventilation mécanique		21/07/2022	20/07/2026
Radiateurs électriques dont régulation		21/07/2022	20/07/2026

Pour conserver la validité de sa qualification, l'entreprise doit satisfaire aux exigences du suivi annuel administratif.
Edité le 1 août 2023



Thierry SCHOTT
Président de Qualifelec



Visitez notre site : www.qualifelec.fr

Association Professionnelle et Technique des Entreprises du Génie Électrique, Énergétique et Numérique
109 rue Lemerrier, 75017 PARIS - Tél : 01.53.06.65.20 / Email : contact@qualifelec.fr
Association LOI 1901 - SIRET 308 091 586 00039 - APE 9411Z

EN/0103-F

02

**Démarches
RSE**



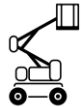
• Notre sécurité

La formations des collaborateurs

SECURITE



Tous les électriciens et automaticiens :
Formation Habilitation Electrique systématique



Deux collaborateurs par équipe travaux :
Formation CACES
Formation Travail en hauteur et Manipulation du Harnais



Deux collaborateurs par équipe travaux :
Formation Montage d'échafaudage
Formation Travail en hauteur et Manipulation du Harnais



La moitié des effectifs et au moins un par service ou équipe :
Formation Sauveteur Secouriste au Travail



Responsable RSE :
Formation Santé et Sécurité au travail




• Notre expertise

La formations des collaborateurs




AUTOMATES

	Eclipse Building Intelligence Interface
	Formation DoGate Formation Airon
	Formation Optimizer Arena NX
	Formation PXC
	Formation M340 Programmer avec Unity-Pro
	Formation S500TH - S4
	Formation Ready

SOFTWARE

	Formation Fonctions Elémentaires Formation Fonctions Avancées Formation Mobilité
	Formation BTIB Niagara Tridium
	Utilisateur Niveau 2 Evolution +

DETECTION GAZ et INCENDIE

	Les Généralités Gaz Formation maintenance niveau 2
	Formation SDI et SMSI
	Formation SDI et SMSI

• Charte environnementale

UNE DÉMARCHÉ ÉCO-RESPONSABLE

Nous nous engageons dans une démarche éco-responsable pour le respect de l'environnement par la mise en place d'objectifs afin d'assurer :

- L'économie des ressources naturelles : électricité, papier, carburant ;
- Le tri et la valorisation de nos déchets ;
- L'anticipation et la prévention des risques ;
- L'amélioration en continu de notre performance ;
- l'incitation de nos partenaires dans cette démarche.

Dans le respect de la réglementation et des lois en vigueur.

Choix des matériaux et produits de construction

Le choix des matériaux de mise en œuvre (en particulier les colles, peintures, enduits, joints) se fera en évitant chaque fois que possible les produits étiquetés Xn (Nocifs) ou T/T+ (Toxiques). On évitera la présence de métaux lourds.

Gestion des déchets

La collecte, le stockage sur le chantier, la valorisation ou l'élimination des déchets seront organisés en conformité avec les prescriptions de la charte du 20 août 2004 relative à la gestion des déchets pour Paris et la petite couronne.

Bruits

Dans le cas de travaux en milieux occupés, des dispositions seront prises au niveau des horaires pour éviter dans la mesure du possible la gêne des occupants.

Rejets dans l'eau et le sol

- Tri et mise en benne des matériaux suivant la charte environnementale
- Nettoyage des restes de poussière avec précaution après chaque opération.

Rejets dans l'air

- Programmation des livraisons avec le coordinateur chantier de manière à limiter l'attente et les allers et retours inutiles et réduire la pollution par les COV ;
- Utilisation de système avec aspiration pour limiter le dégagement de poussière.

Pollution visuelle

- Nettoyage des débris dans des sacs, tri et mise en benne ;
- Respect des zones de stockage attribuées.

Limitation des consommations des ressources

Programmation des livraisons avec le coordinateur chantier de manière à limiter l'attente et les allers et retours.



• Charte environnementale

QUALIFICATION



ATTESTATION DE DÉLIVRANCE DE LA CHARTE D'ENGAGEMENT RSE

de l'Union des Industries et Métiers de la Métallurgie (U.I.M.M.) à

C4E TECHNOLOGIES
33 rue de la Mare à Tissier, 91280 SAINT-PIERRE-DU-PERRAY

+

Cette attestation est l'expression de l'engagement de l'entreprise en RSE selon le référentiel RSE de l'UIMM soutenant une approche de Performance Globale Industrielle.

Elle est décernée à l'issue de l'évaluation initiale niveau 1 en date du 04/07/2024 réalisée sur site par un conseiller référencé par l'UIMM et circonscrite par un rapport établissant une synthèse et les résultats (rapport n° GIM92_202407_036)

Cette attestation est délivrée pour une durée de 3 ans avec l'engagement de C4E TECHNOLOGIES à mettre en œuvre les actions de progrès retenues lors de l'évaluation sous réserve de la réalisation d'un entretien de suivi au cours de la deuxième année suivant l'obtention de la charte.

+

Fait à Neuilly-sur-Seine, le 12/09/2024

Le Président de l'UIMM
M. Éric TRAPPIER



Le Président de GROUPE DES INDUSTRIES METALLURGIQUES (GIM)
M. Bruno BERTHET



• Charte environnementale

QUALIFICATION



ecosystem

recycler c'est protéger

ATTESTATION DE PARTENARIAT DE COLLECTE

ecosystem, éco-organisme agréé par les pouvoirs publics pour la gestion des DEEE ménagers des catégories 1 à 6 et des DEEE professionnels des catégories 1, 2, 5, 6, 8, 9, 10, 12 et 13 d'une part et d'autre part pour la gestion des DDS de la catégorie 2, à savoir les petits extincteurs et autres appareils à fonction extinctrice,

Atteste que la société :

C4E TECHNOLOGIES

33 RUE DE LA MARE A TISSIER

91280 SAINT-PIERRE-DU-PERRAY FR

Dispose d'un contrat d'enlèvement des DEEE professionnels, lampes et extincteurs pour lesquels ecosystem, est agréé, à compter du 25/09/2020

Fait à Courbevoie, le 10/12/2024

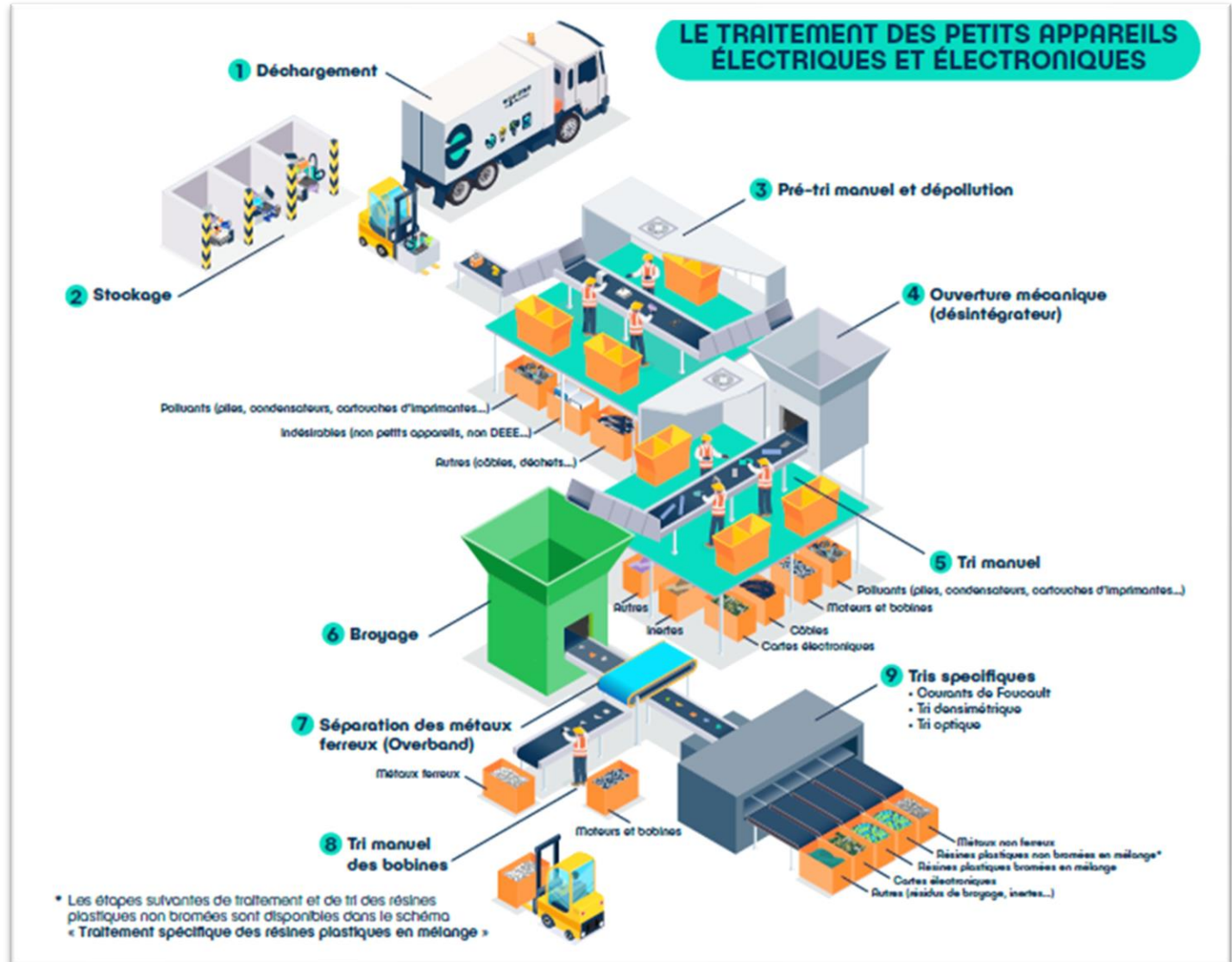
Nathalie Yserd
Directrice Générale

L'article R541-45 du Code de l'Environnement précise que les personnes qui remettent des déchets d'équipements électriques et électroniques à des Eco-organismes, n'ont pas pour obligation d'émettre un BSD. Dans ce cas, le bordereau est émis par l'organisme auquel cette personne a transféré ses obligations de collecte et de traitement des DEEE.

ecosystem, : SAS à capital variable de 240 000 €
34-40 rue Henri Regnault - 92068 Paris La Défense cedex
RCS Nanterre 830 339 362 - TVA Intracommunautaire : FR92 830339362

• Charte environnementale

Traitement des déchets - ECOSYSTEM



• Charte environnementale

Traitement des déchets - ECOSYSTEM



1 Déchargement

Les équipements sont déchargés dans des zones dédiées et sécurisées.

2 Stockage

Les équipements sont stockés dans l'attente de leur traitement. Le stockage est organisé afin d'alimenter régulièrement la ligne et d'absorber les volumes à traiter.

3 Pré-tri manuel et dépollution

Un pré-tri manuel permet de prélever diverses substances et composants réglementés (piles, batteries ...) qui bénéficieront de traitements spécifiques et d'extraire différentes fractions (câbles, indésirables ...) qui ne nécessitent pas ou ne doivent pas rentrer dans le désintégrateur.

4 Désintégrateur (ouverture mécanique)

Les équipements passent dans un désintégrateur qui ouvre et décompose les équipements en plusieurs fragments afin de faciliter l'accès et la libération de certains composants situés à l'intérieur des équipements.

5 Tri manuel

Un tri manuel permet d'extraire différentes fractions (polluants, câbles, moteurs et bobines ...) qui bénéficieront de traitements spécifiques ou qui ne doivent pas rentrer dans l'installation de broyage.

6 Broyage

Les fractions restantes passent dans un broyeur qui déchiquète les équipements en petites fractions plus faciles à trier par les installations suivantes.

7 Séparation des métaux ferreux (Overband)

Un Overband, ou aimant permanent, permet d'extraire les fractions magnétiques (métaux ferreux).

8 Tri manuel des bobines

Le tri manuel des bobines est effectué par les opérateurs qui séparent les moteurs et les bobines des autres fractions de métaux ferreux.

9 Tris spécifiques

Différentes technologies peuvent être combinées pour séparer le reste des fractions en familles plus homogènes :

- **Courants de Foucault** : séparation des métaux non ferreux à l'aide de champs magnétiques.
- **Tri densimétrique** : à l'aide par exemple d'une grille vibrante qui sépare les fractions légères et les fractions lourdes ou encore par flottaison qui est une méthode de séparation en phase liquide se basant sur la densité des fractions à trier.
- **Tri optique** : détection via des instruments d'optique (infrarouge, rayons X...) des différents types de fractions comme le plastique, les cartes, les fils...

Toutes les fractions extraites bénéficient de traitements spécifiques ultérieurs suivant trois possibilités :

- recyclage pour produire de nouvelles matières (solution privilégiée),
- valorisation énergétique ou valorisation matière,
- élimination en respect des réglementations

• L'engagement RSE de C4E :

Collaboration avec Ecovadis



• **C4E et la RSE :**

C4E intègre des pratiques responsables et durables dans ses activités, en particulier dans les domaines environnemental, social, et éthique.

• **Partenariat avec Ecovadis :**

C4E collaborera dès janvier 2025 avec **Ecovadis**, une plateforme de notation internationale, pour évaluer et améliorer ses performances RSE.

• **Critères évalués :** Environnement, social, éthique, achats responsables.

• **Objectifs :** Transparence, amélioration continue, valorisation de l'engagement auprès des parties prenantes.

• Innovations chez C4E

Adhésion de C4E à ALLIANCE BACS

Présentation de l'association ALLIANCE BACS

ALLIANCE BACS représente 80% des constructeurs de systèmes de GTB. Son objectif consiste à développer des outils qui puissent faciliter la mise en œuvre des réglementations en France relatives aux BACS pour l'efficacité énergétique des bâtiments et leur décarbonation afin de lutter contre le réchauffement climatique.

Bénéfices de l'adhésion pour C4E

L'adhésion assure à C4E le rôle de conseil avec la capacité de préconiser des solutions techniques pertinentes pour concilier performances, confort et qualité afin de faciliter l'application des réglementations BACS aux acteurs économiques sur les marchés du bâtiment en France.

Adhésion de C4E à LonMark Francophone

Présentation de l'association LonMark Francophone

Le rôle de LonMark France est de promouvoir l'action de ses membres et la technologie LonWorks à travers l'utilisation et la fourniture de produits, de services et d'applications sur le marché du bâtiment en France.

Bénéfices de l'adhésion pour C4E

L'adhésion est un engagement stratégique et financier qui revient à affirmer un label de maîtrise sur la technologie LonMark et à garantir la capacité de C4E à satisfaire les besoins du marché.



LONMARK®
FRANCOPHONE

• Innovations chez C4E

Adhésion de C4E au Syndicat des Intégrateurs en GTB

Présentation du Syndicat

Dans le secteur de la construction et de la rénovation, les intégrateurs en GTB jouent un rôle essentiel pour rendre les bâtiments plus performants, connectés et durables.

Le SI gtb a été fondé pour rassembler des professionnels indépendants, capables de concevoir et d'implémenter des solutions multi-marques, apportant ainsi une grande flexibilité et des choix diversifiés aux clients.

Bénéfices de l'adhésion pour C4E

L'adhésion signifie l'entrée dans une communauté dynamique, engagée pour l'avenir de la GTB et pour le développement de bâtiments intelligents, respectueux de l'environnement.

Cela permet de bénéficier de l'expérience collective de professionnels expérimentés et de rester à la pointe des avancées technologiques dans un secteur en constante évolution.





C4E.



C4E.

33 rue de la Mare à Tissier
91280 SAINT-PIERRE DU PERRY

01.60.77.78.38
commerce@c4e.fr

www.c4e.fr

SAS au capital de 100 003.32 Euros – N° I. I. : FR 77.318.918.885
Code NAF : 3320D – N° SIRET : 318.918.885.000.76 – RC : 81B279